

RZUT IV PIĘTRA – skala 1:75

WYKAZ POMIĘCZESZCZ W PEŁNI – I ETAP			
Nr pom.	Nazwa pomieszczenia	Rodzaj posadzki	Powierzchnia
5/01	Pokoł biurowy	paneli podłogowe	25,77
5/02	Pokoł biurowy	paneli podłogowe	22,40
5/03	Pokoł biurowy	paneli podłogowe	15,90
5/04	Pokoł biurowy	paneli podłogowe	15,98
5/05	Pokoł biurowy	paneli podłogowe	15,89
5/06	Pokoł biurowy	paneli podłogowe	16,30
5/07	Pokoł biurowy	paneli podłogowe	21,83
5/08	Pokoł biurowy	paneli podłogowe	16,10
5/09	Pokoł biurowy	paneli podłogowe	16,00
5/10	Pokoł biurowy	paneli podłogowe	15,98
5/11	Pokoł biurowy	paneli podłogowe	15,85
5/12	Pokoł biurowy	paneli podłogowe	16,00
5/13	Pokoł biurowy	paneli podłogowe	16,03
5/14	Pokoł biurowy	paneli podłogowe	22,67
5/15	Pokoł biurowy	paneli podłogowe	16,10
5/16	Pokoł biurowy	paneli podłogowe	16,00
5/17	Pokoł biurowy	paneli podłogowe	16,40
5/18	Pokoł biurowy	paneli podłogowe	16,29
5/19	Pokoł biurowy	paneli podłogowe	22,23
5/20	Pokoł biurowy	paneli podłogowe	27,40
5/21	Archiwum	plyty podł. gresowe	5,22
5/22	Pokoł biurowy	paneli podłogowe	21,47
5/23	Pokoł biurowy	paneli podłogowe	15,00
5/24	Pokoł biurowy	paneli podłogowe	14,80
5/25	Pomieszczenie socjalne	plyty podł. gresowe	7,28
5/26	Wc zmyłkowo-pierzawych	plyty podł. gresowe	4,71
5/27	Wc damski	plyty podł. gresowe	5,85
5/28	Pomieszczenie techniczne	plyty podł. gresowe	16,07
5/30	Korytarz	plyty podł. gresowe	106,30
5/31	Pokoł biurowy	paneli podłogowe	15,57
5/32	Pokoł biurowy	paneli podłogowe	15,10
5/33	Pokoł biurowy	paneli podłogowe	14,00
5/34	Pokoł biurowy	paneli podłogowe	14,50
5/35	Pomieszczenie socjalne	plyty podł. gresowe	7,30
5/36	Wc z toaletowo-pierzawych	plyty podł. gresowe	4,76
5/37	Wc damski	plyty podł. gresowe	4,34
5/38	Wc męski	plyty podł. gresowe	5,60
5/39	Wc damski	plyty podł. gresowe	4,50
5/40	Korytarz	plyty podł. gresowe	83,15
5/41	Pomieszczenie przelazowe	paneli podłogowe	16,60
5/42	Pomieszczenie przelazowe	paneli podłogowe	14,70
5/43	Pokoł biurowy	paneli podłogowe	14,87
5/44	Pokoł biurowy	paneli podłogowe	14,44
5/45	Pokoł biurowy	paneli podłogowe	14,98
5/46	Pokoł biurowy	paneli podłogowe	21,97
5/47	Archiwum	plyty podł. gresowe	6,37

NOMINACJE WIELKI WIEJER – II ETAP			
Nr z/pos.	Nazwa nominacji	Różnica posadki	Powierzchnia [m ²]
5/48	Pomieszczenie techniczne	złoty pod. gresze	1,04
5/49	Korytarz	panie pod. gresze	3,78
5/50	Pokój biurowy	panie podłogowe	13,67
5/51	Pokój biurowy	panie podłogowe	14,39
5/52	Pokój biurowy	panie podłogowe	14,30
5/53	Pokój biurowy	panie podłogowe	13,92
5/54	Pokój biurowy	panie podłogowe	14,24
5/55	Pokój biurowy	panie podłogowe	14,10
5/56	Pokój biurowy	panie podłogowe	18,15
5/57	Pokój biurowy	panie podłogowe	14,50
5/58	Korytarz	złoty pod. gresze	3,42
5/59	Pokój biurowy	panie podłogowe	14,08
5/60	Pokój biurowy	panie podłogowe	14,18
5/61	Pokój biurowy	panie podłogowe	13,87
5/62	Pokój biurowy	panie podłogowe	14,27
5/63	Pokój biurowy	panie podłogowe	14,28
5/64	Pokój biurowy	panie podłogowe	13,18
K1	Kłask schodowa	pt. natural. kamienia	23,73
K2	Kłask schodowa	pt. natural. kamienia	19,92
K3	Kłask schodowa	pt. natural. gresze	16,35
O1	Sanitariusz dla osobowy	–	–
D2	Przeprawy dwój osobowy	–	–
Razem			1120,64

Legenda:

- Rozdzielnice elektryczne**
- trasa bndarki uzimającej FeZn 254 instalacji teleelektrycznych, trasa zgodnie z planami
 - trasa bndarki uzimającej FeZn 254a prowadzonej pod korymkami elektrycznymi na uchwytach
- K100** — KONSTRUKCJE WSPORCZĘ DLA INST. ELEKTRYCZNYCH (WYS. 50mm, GRUBOŚĆ BLACHY 1mm, KORYTKO PERFOROWANE) PROWADZENIE W PRZESTRZENI SUFITU PODWIESZANEGO
- K1100** — KONSTRUKCJE WSPORCZĘ DLA INST. TELETELEKTRYCZNYCH (WYS. 50mm, GRUBOŚĆ BLACHY 1mm, KORYTKO PERFOROWANE) PROWADZENIE W PRZESTRZENI SUFITU PODWIESZANEGO
- D400** — GŁÓWNA TRASA KABLOWA DLA INST. ELEKTRYCZNYCH (WYS. 50mm, GRUBOŚĆ BLACHY 1mm, DRABINKA KABLOWA) PROWADZENIE W PRZESTRZENI SUFITU PODWIESZANEGO
- D1000** — GŁÓWNA TRASA KABLOWA DLA INST. TELETELEKTRYCZNYCH (WYS. 50mm, GRUBOŚĆ BLACHY 1mm, DRABINKA KABLOWA) PROWADZENIE W PRZESTRZENI SUFITU PODWIESZANEGO

WRAZ Z TRASAMI KABLOWYMI NALEŻY PROWADZIĆ INSTALACJĘ EKWIPOWOTENCJALIZACJI. GŁÓWNE TRASY PROWADZIĆ BEDNARKĄ Fezn 25x4 PODWIESZANĄ DO KORYTEK ENERGETYCZNYCH.

ROZWNIEGLIĆ Z BEDNARKĄ INSTALACJĄ POŁĄCZEŃ WYRÓWNAWCZYCH OGÓLNYCH NALEŻY PROWADZIĆ BEDNARKĄ FeZn 25x4.
WYKONAĆ INSTALACJĘ TELEKOMUNIKACYJNYCH WYKONAĆ ODDZIELNĄ BEDNARKĄ KTÓRA MA BYĆ ODEPAROWANA GALWANICZNIE OD
INSTALACJĄ POŁĄCZEŃ WYRÓWNAWCZYCH OGÓLNYCH !
W SZCZĄTKACH NALEŻY PROWADZIĆ BEDNARKĘ INSTALACJĄ UZIEMIĄCEJĄ, TELETECHNICZNYMI ORAZ ELEKTRYCZNEJ.
ISTNIĘJĄCE KONSTRUKCJE WSPORCZĘ WYKONANE W I ETAPIE ZOSTAŁY OPISANE PORZĘDZ DODANIE DOKRĘCIBO
NALEŻY DOPROWADZIĆ BEDNARKĘ INSTALACJĄ UZIEMIĄCEJĄ TELETECHNICZNEJ DO PROJEKTOWANEGO SERWEROWNI. POM. 2/50, 2/51
WYKONAĆ UZIEMIENIE SZYBU WINDY DZ ZGODNIE Z WYTYCZNYMI PRODUCENTA. W MIARĘ MOŻLIWOŚĆ PRZYŁĄCZYĆ DO ISTN.
UZIEMIENIA.

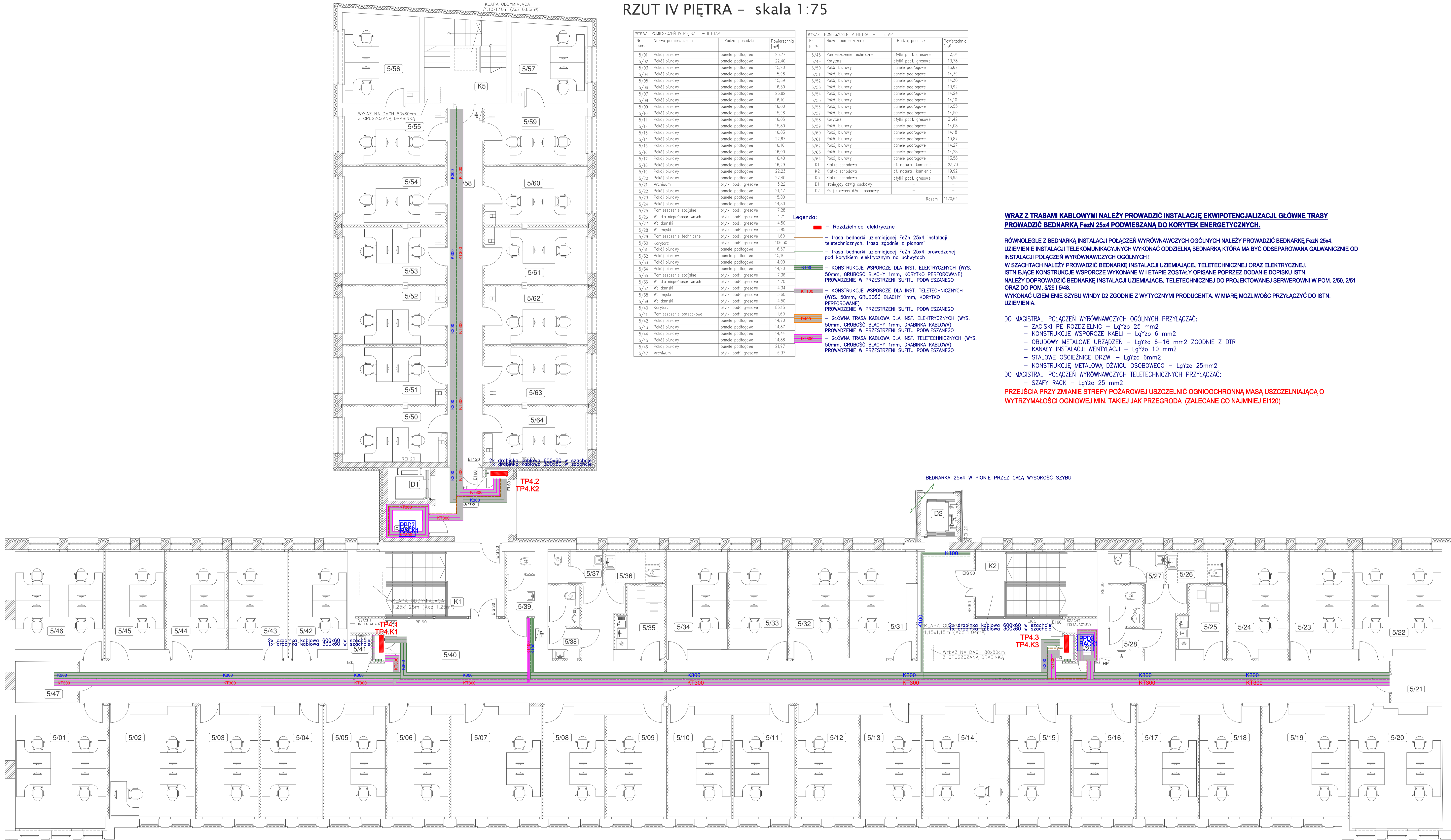
DO MAGISTRALI POŁĄCZEŃ WYRÓWNAWCZYCH OGÓLNYCH PRZYŁĄCZAĆ:

- ZACISKI PE ROZDZIELNIC - LgYzo 25 mm2
- KONSTRUKCJE WSPORCZKE KABLI - LgYzo 6 mm2
- OBUWODY METALOWE URZADZEŃ - LgYzo 6-16 mm2 ZGODNIE Z DTR
- KANAŁY INSTALACJI WENTYLACJI - LgYzo 10 mm2
- STALOWE OŚCIEŻNICE DRZWI - LgYzo 6mm2
- KONSTRUKCJE METALOWA DZWIĘGU OSOBOWEGO - LgYzo 25mm2

DO MAGISTRALI POŁĄCZEŃ WYRÓWNAWCZYCH TELETECHNICZNYCH PRZYŁĄCZAĆ:


- SZAFY RACK - LgYżo 25 mm2

PRZEJŚCIA PRZY ZMIANIE STREFY POŻAROWEJ USZCZELNICI OGNIOOCHRONNĄ MASĄ USZCZELNIAJĄCĄ O WYTRZYMAŁOŚCI OGNIOWEJ MIN. TAKIEJ JAK PRZEGRODA (ZALECANE CO NAJMNIEJ EI120)



**OCHRONA PRZED PORAŻENIEM:
SAMOCZYNNE WYŁĄCZENIE
W UKŁADZIE
TN-S
WYŁĄCZNIKI OCHRONNE
INSTALACJA WYRÓWNAWCZA**

GLOBAL Albert Dragan
ul. Ponikwoda 28, 20-135 Lublin, ☎ +48 516-126-333
✉ instalatorzy@tlen.pl, www.globalprojekty.pl



PRZEBUDOWA NADBUDOWA
I ROZBUDOWA BUDYNKU PROKURATURY
PRZY UL. OKOPOWEJ 2A W LUBLINIE

INWESTOR	PROKURATURA REGIONALNA W LUBLINIE UL. OKOPOWA 2A 20-950 LUBLIN
----------	--

RYSUNEK	RZUT IV PIĘTRA PLAN KONSTRUKCJI WSPORCZYCH	SKALA	NR RYS.
		1:75	T-III-1

			1.75	1 III
FUNKCJA	SPECJALNOŚĆ, IMIE I NAZWISKO	NR UPRAWNIEŃ	DATA	PODPIS

PROJEKTOWAŁ	mgr inż. Tomasz Kopeć	LUB/0132/PWOE/10	09 2021	
REWIZOWAŁ	mgr inż. Tomasz Kopeć	LUB/0132/PWOE/10	09 2021	

OPRACOWANIE CHRONIONE USTAWĄ O PRAWIE AUTORSKIM I PRAWACH POKREWNYCH (DZ.U. 24/94 POZ. 83 Z DNIA 4 LUTEGO 1994R.) Z PÓŹNIEJSZYMI ZMIANAMI